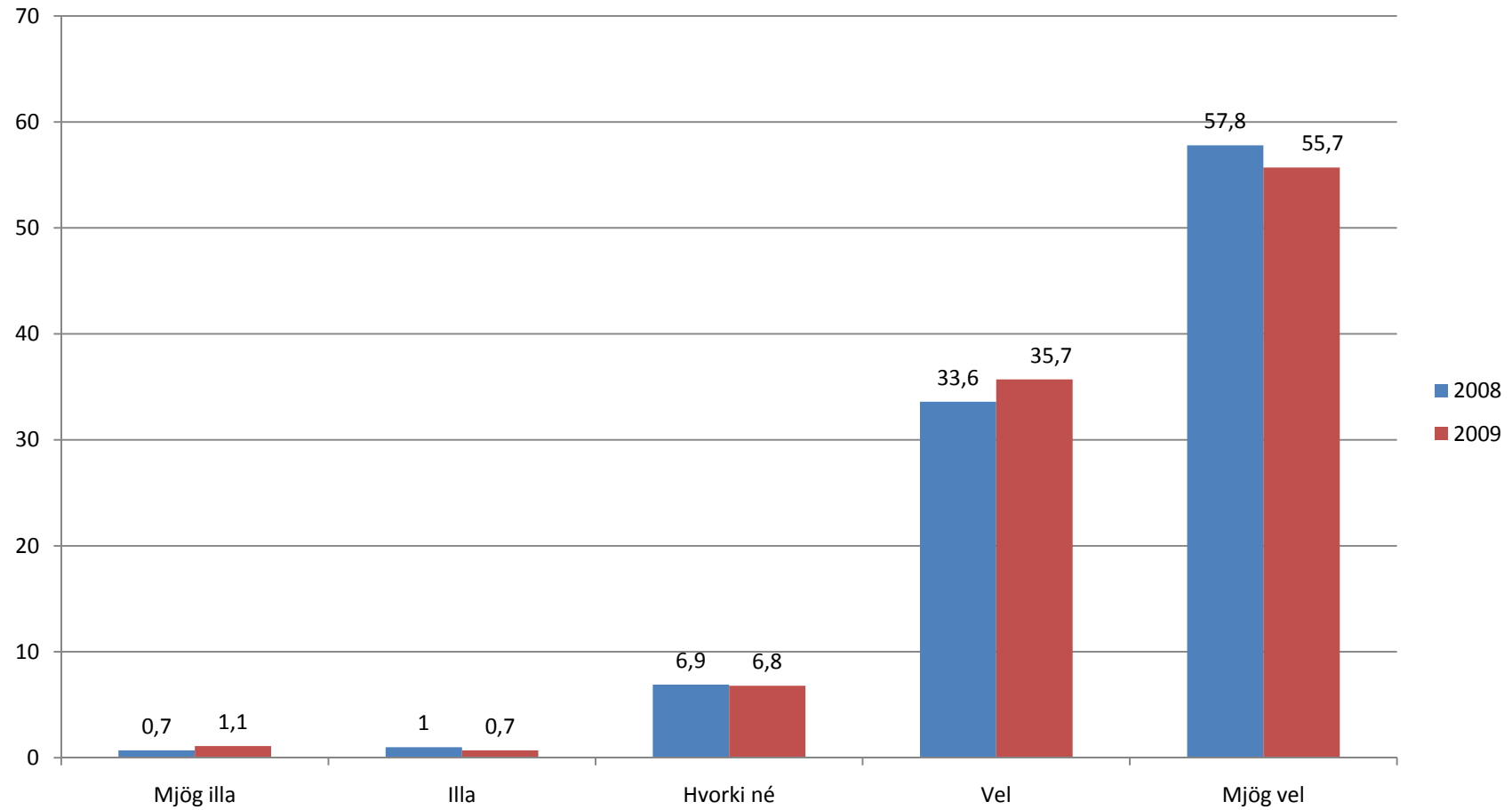


*Gögn eru yfirfarin og gæðatryggð af Olweus-
gruppen, HEMIL Senteret, Universitetet i
Bergen, Norge*

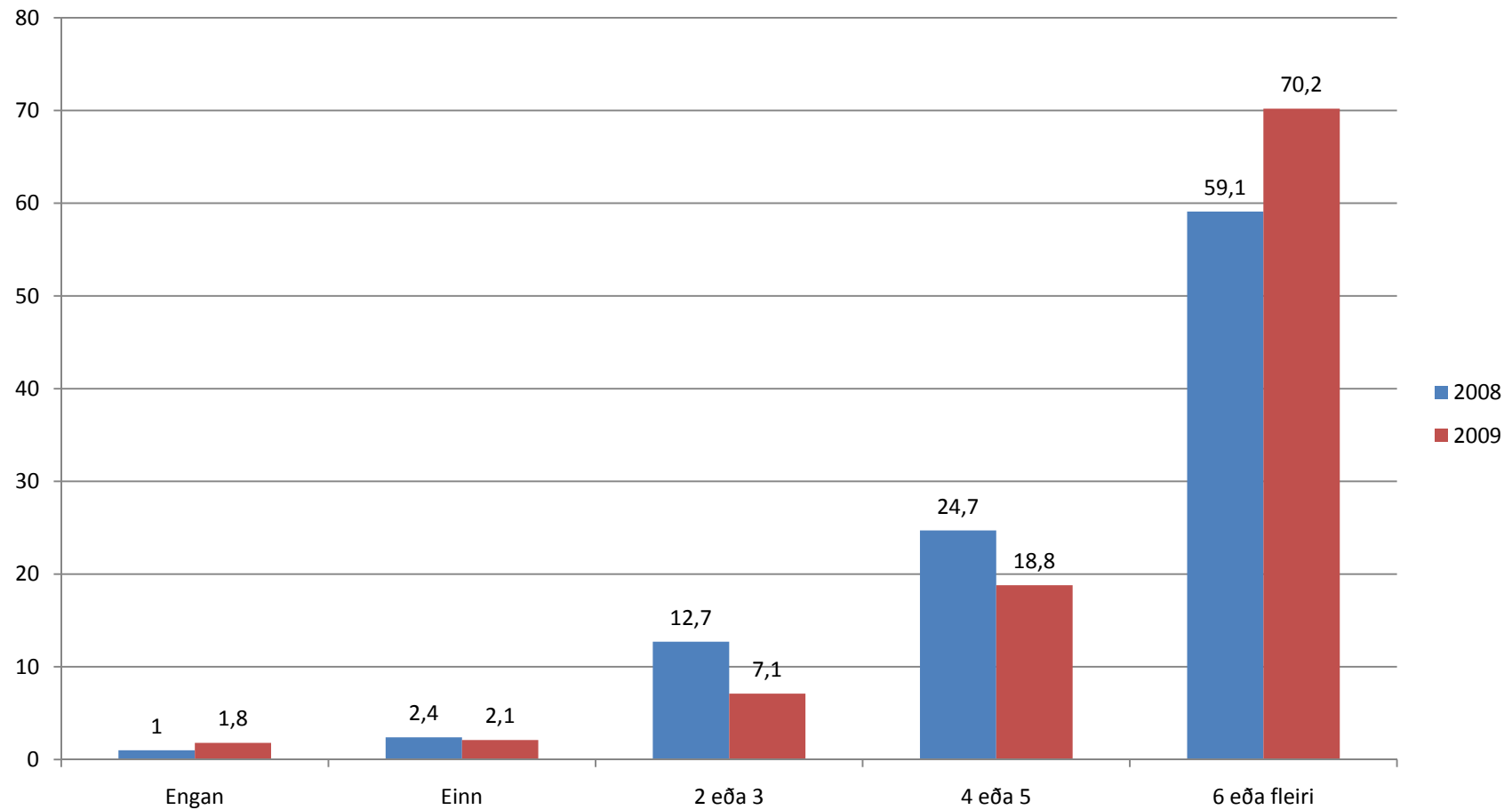
Eineltisrannsókn við Réttarholtsskóla haustið 2009

NIÐURSTÖÐUR

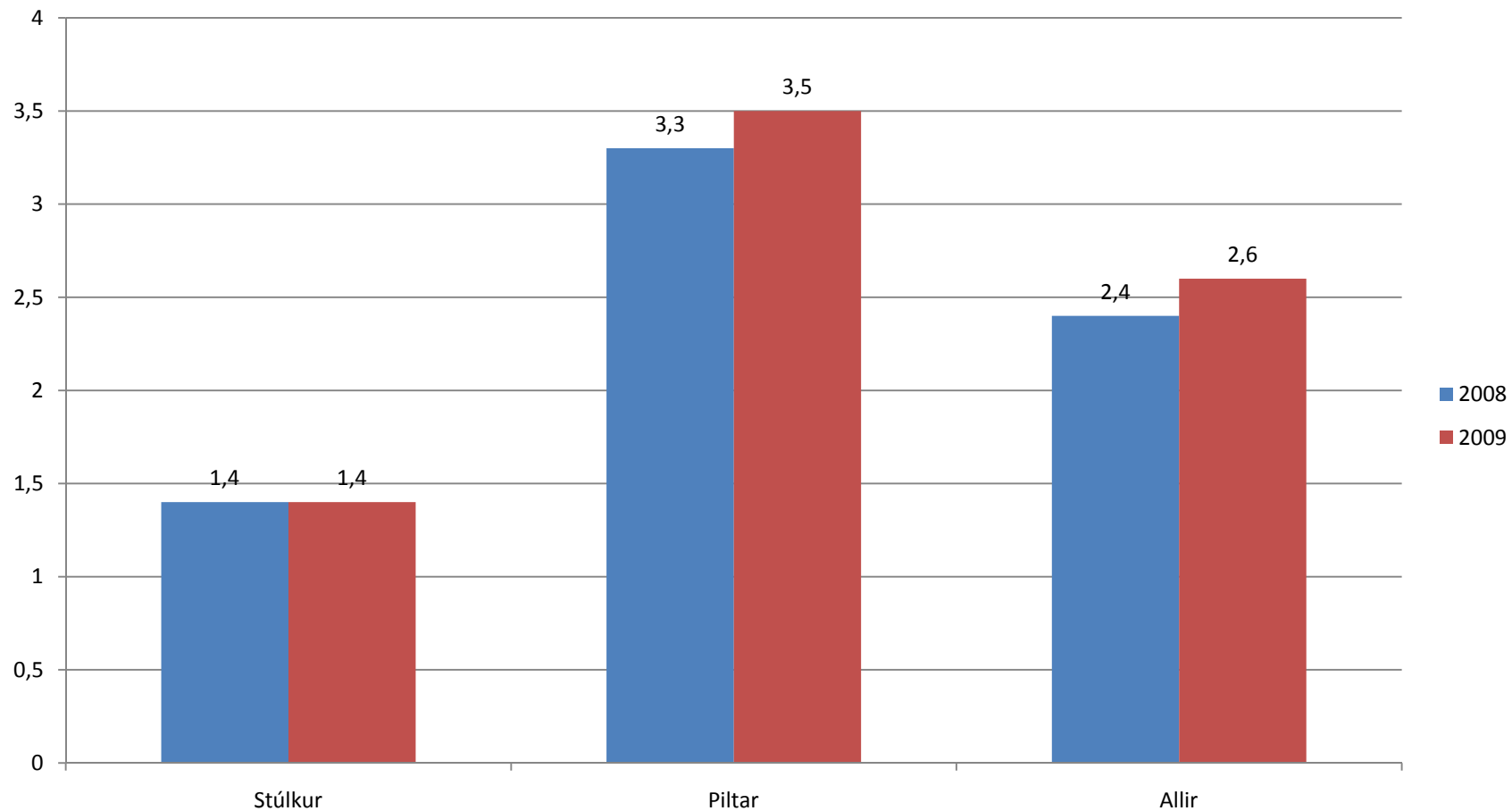
Hvernig líkar nemendum í skólanum?



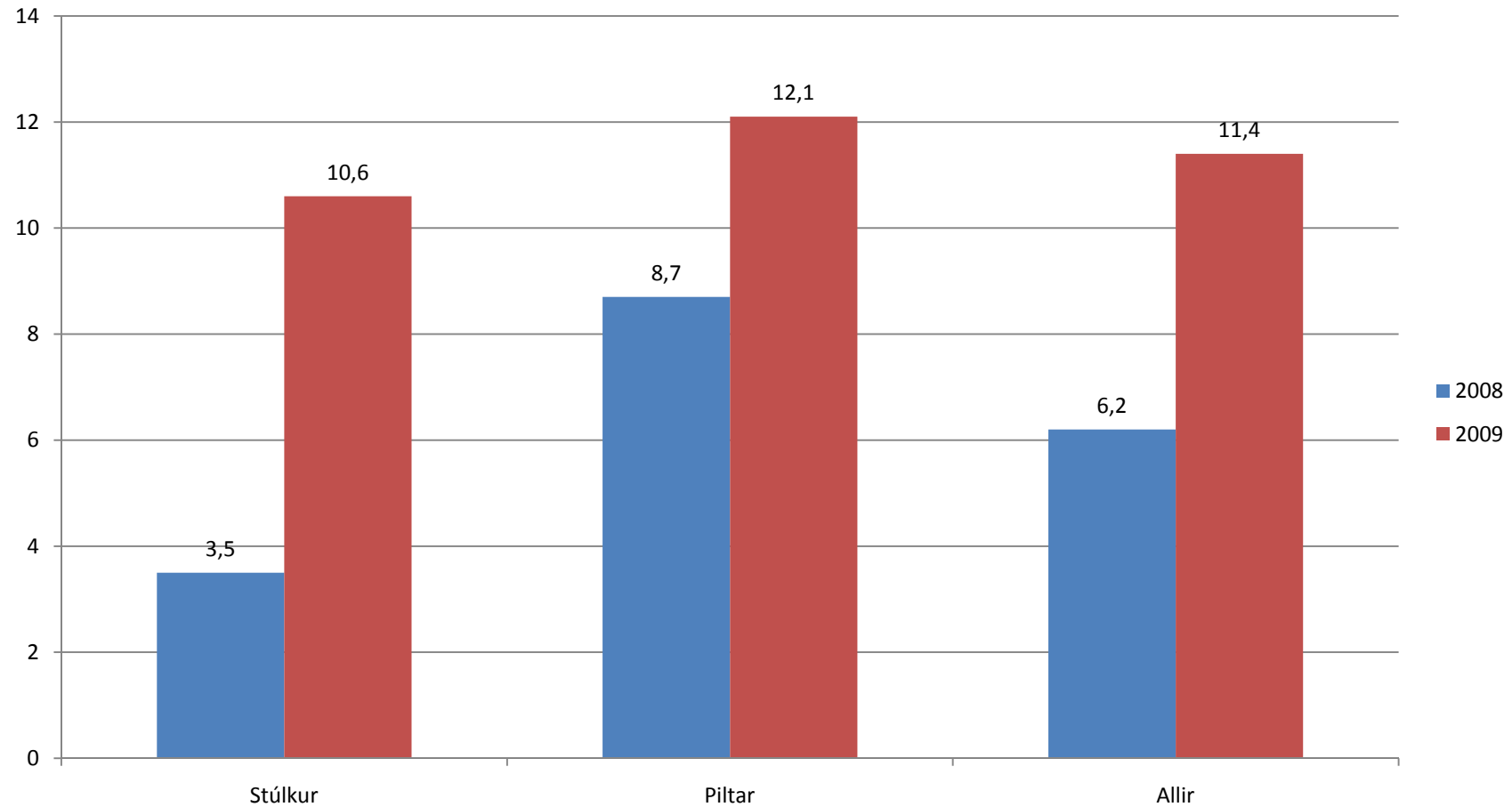
Hve marga góða vini/vinkonur áttu í skólanum?



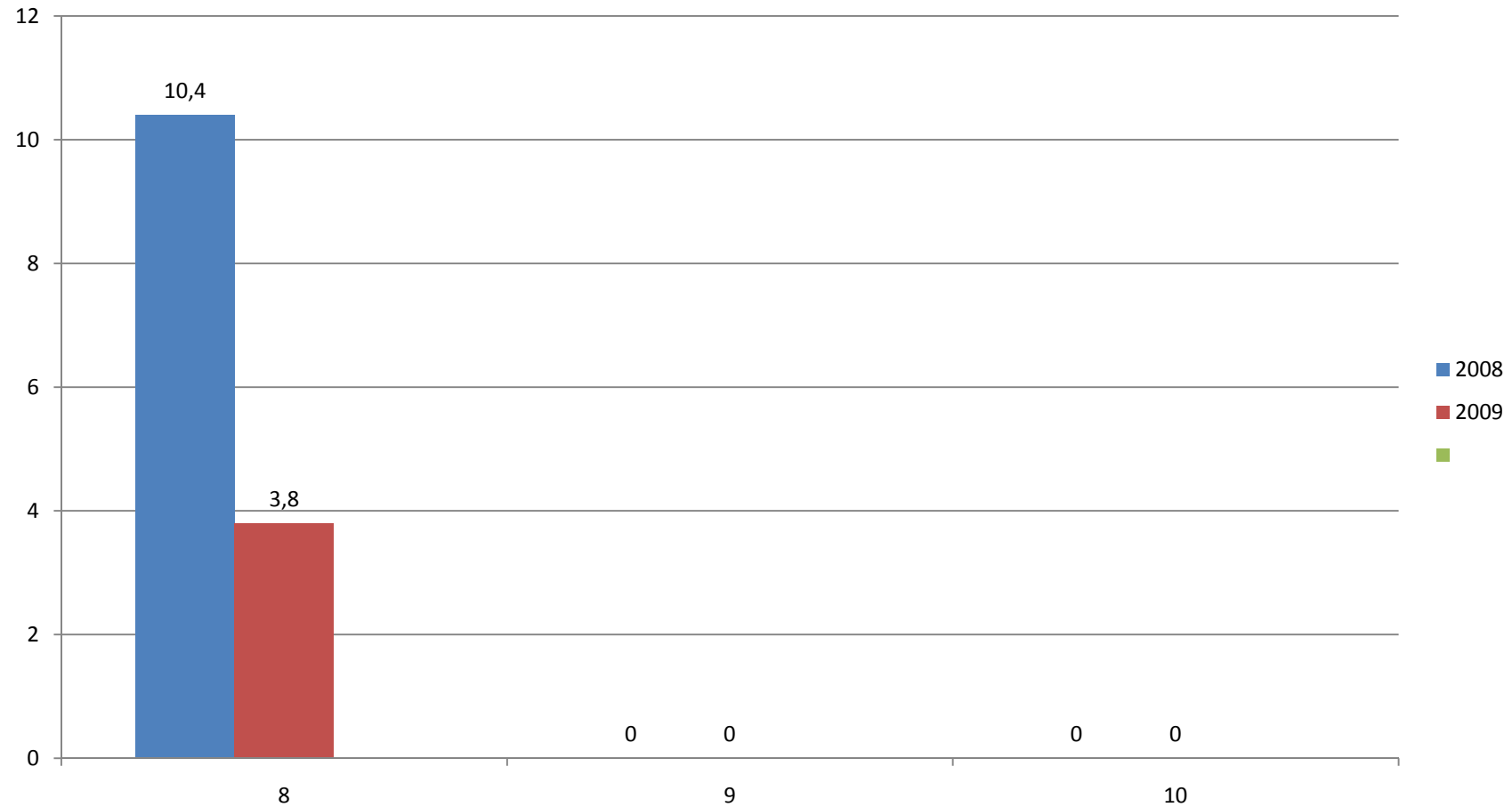
Nemendur sem eru lagðir í einelti 2-3 í mánuði eða oftar



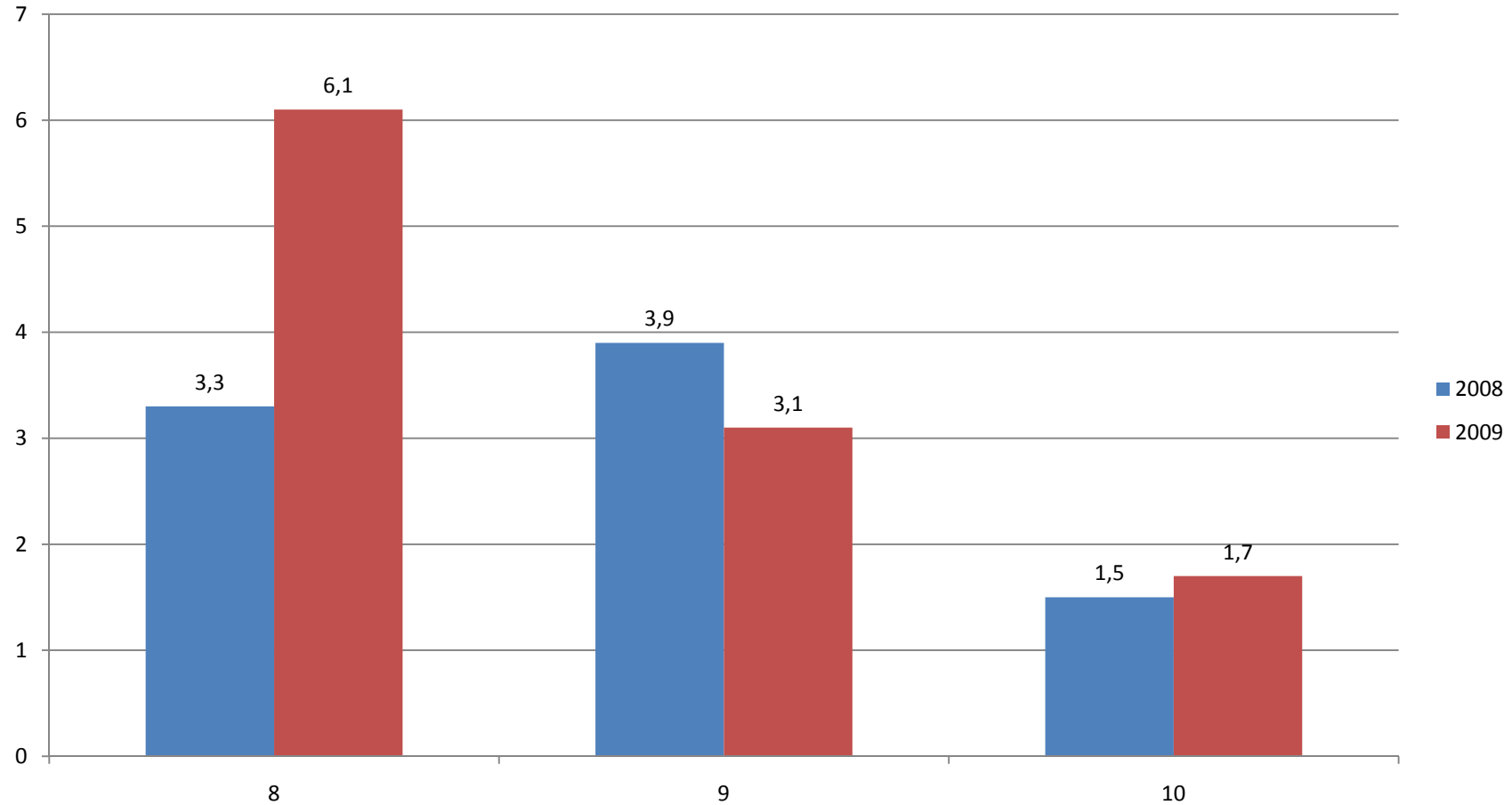
Stúlkur og piltar sem voru lögð í einelti skv. a.m.k. einni spurningu (5-13)



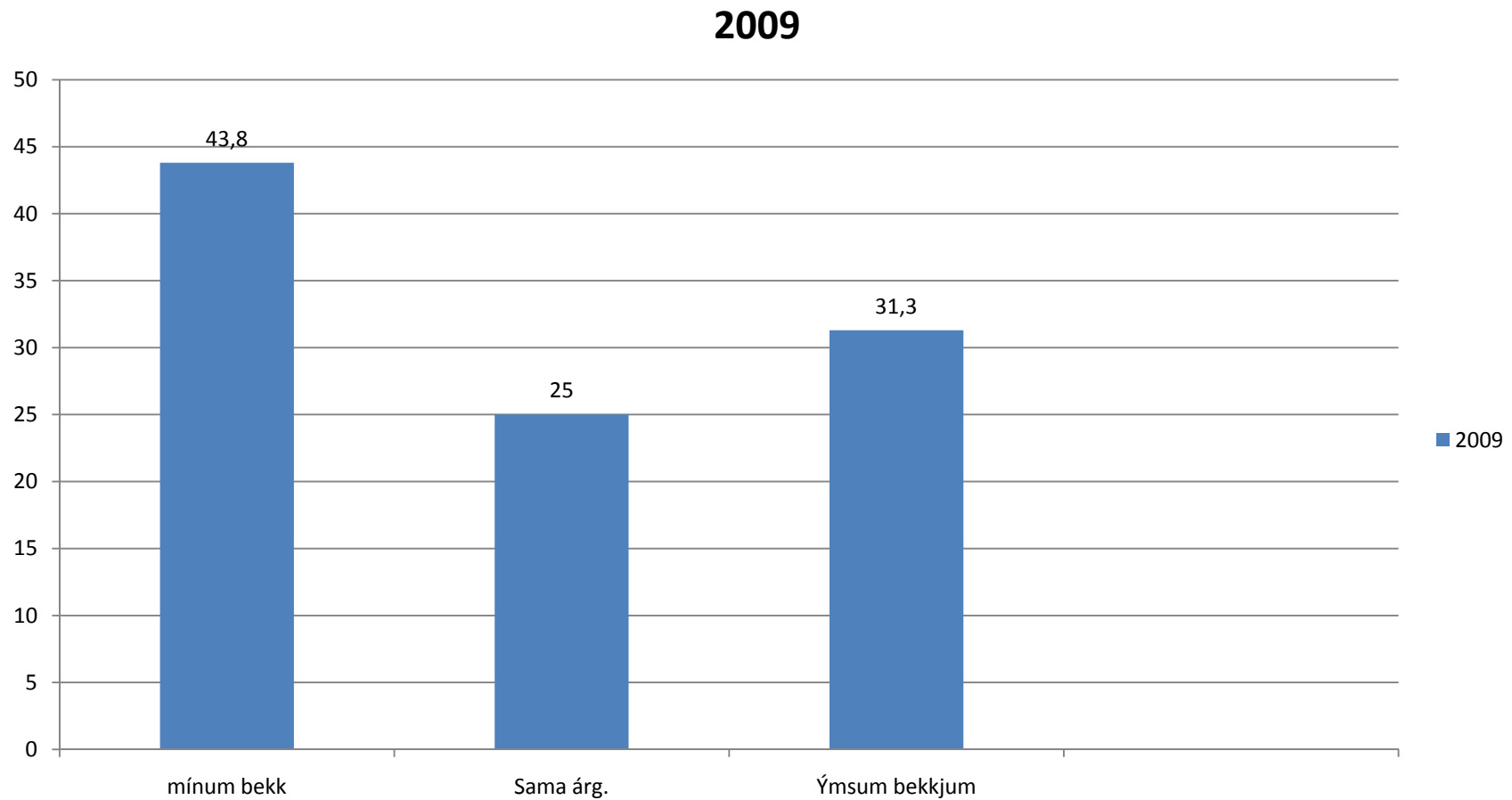
Stúlkur sem voru lagðar í einelti skipt eftir árgöngum (4)



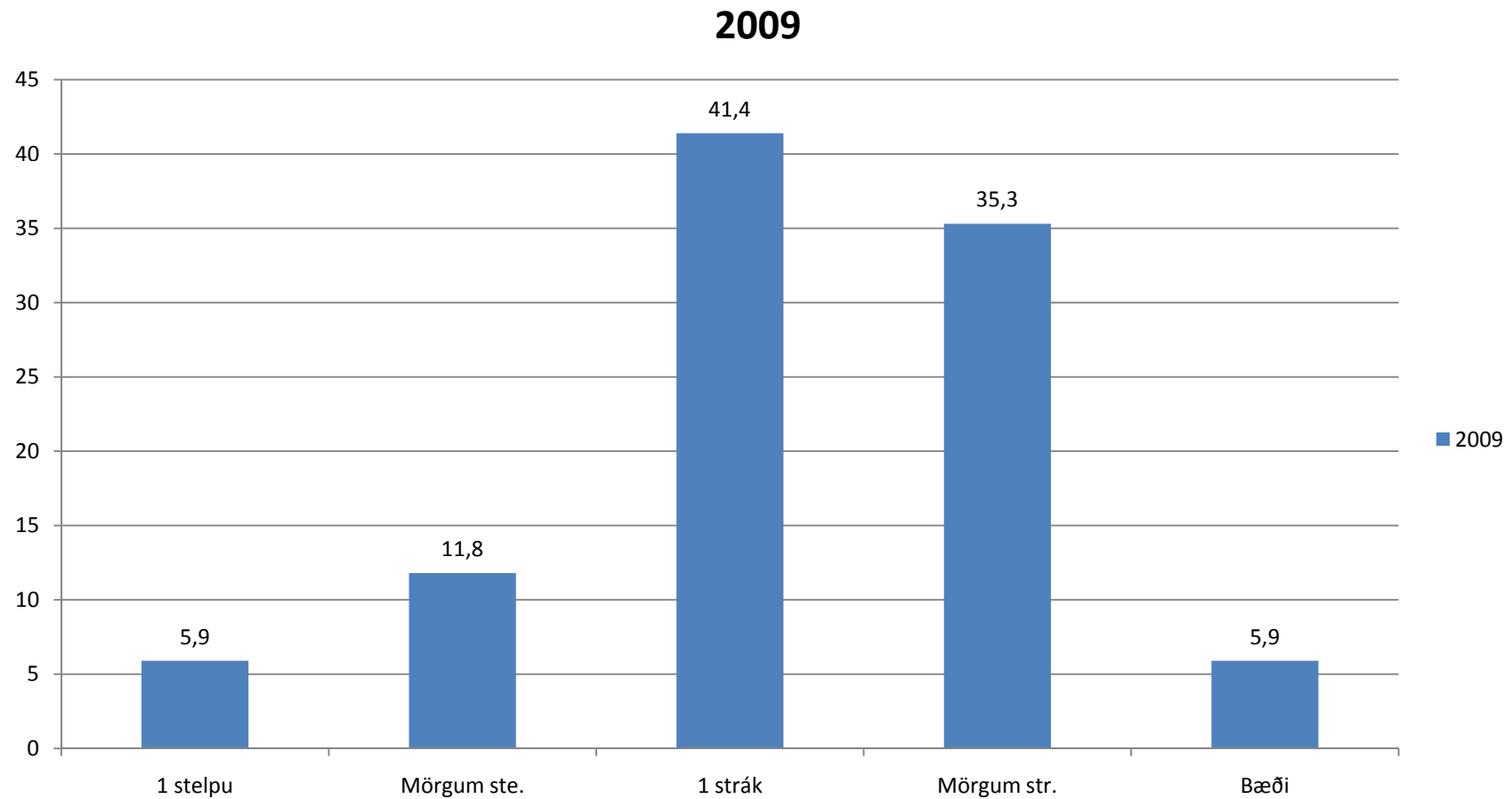
Piltar sem voru lagðir í einelti skipt eftir árgöngum



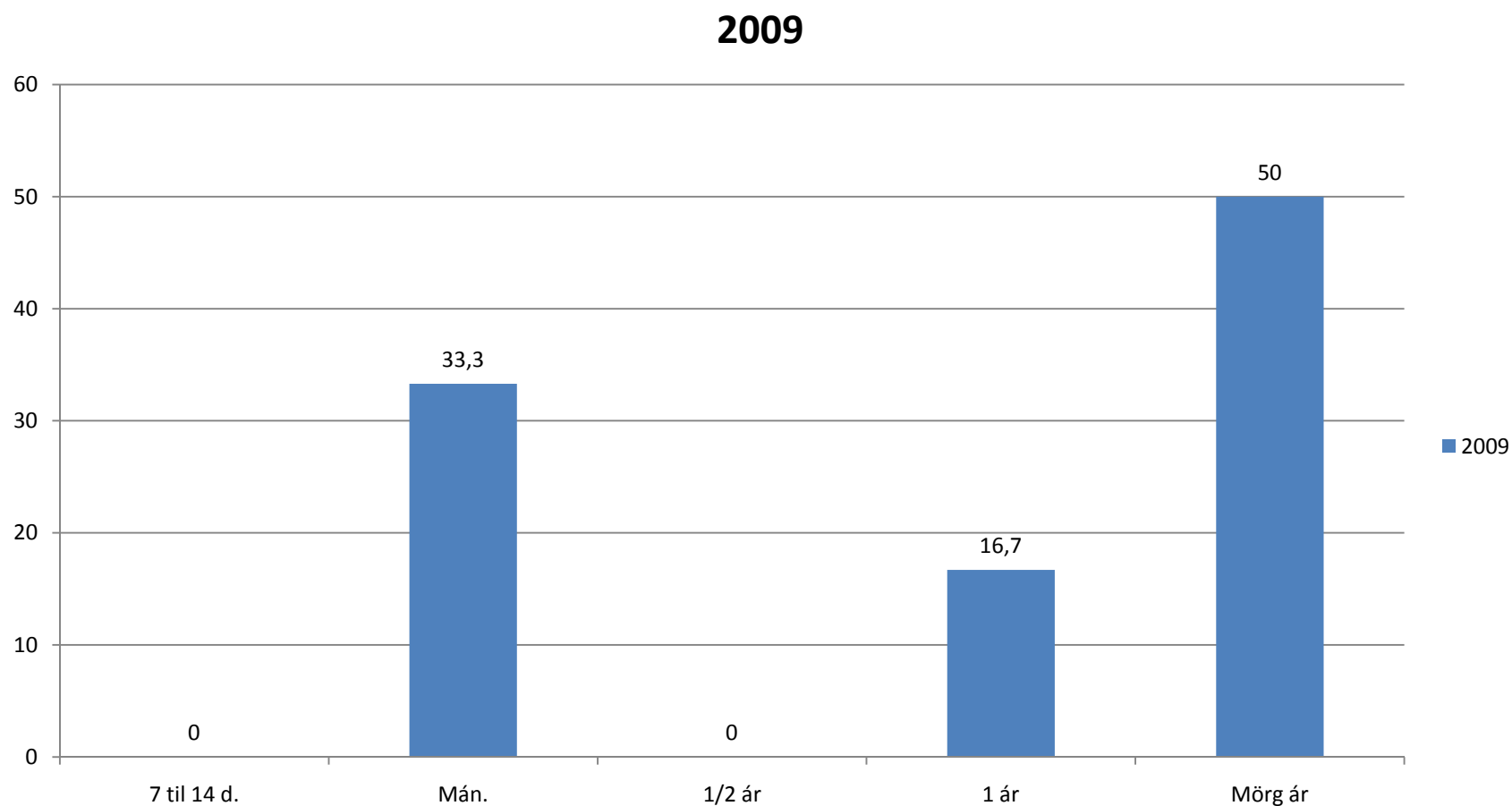
Í hvaða bekkjum eru þeir sem leggja þig í einelti (14)



Ertu lagður/lögð í einelti af strákum eða stelpum (15)

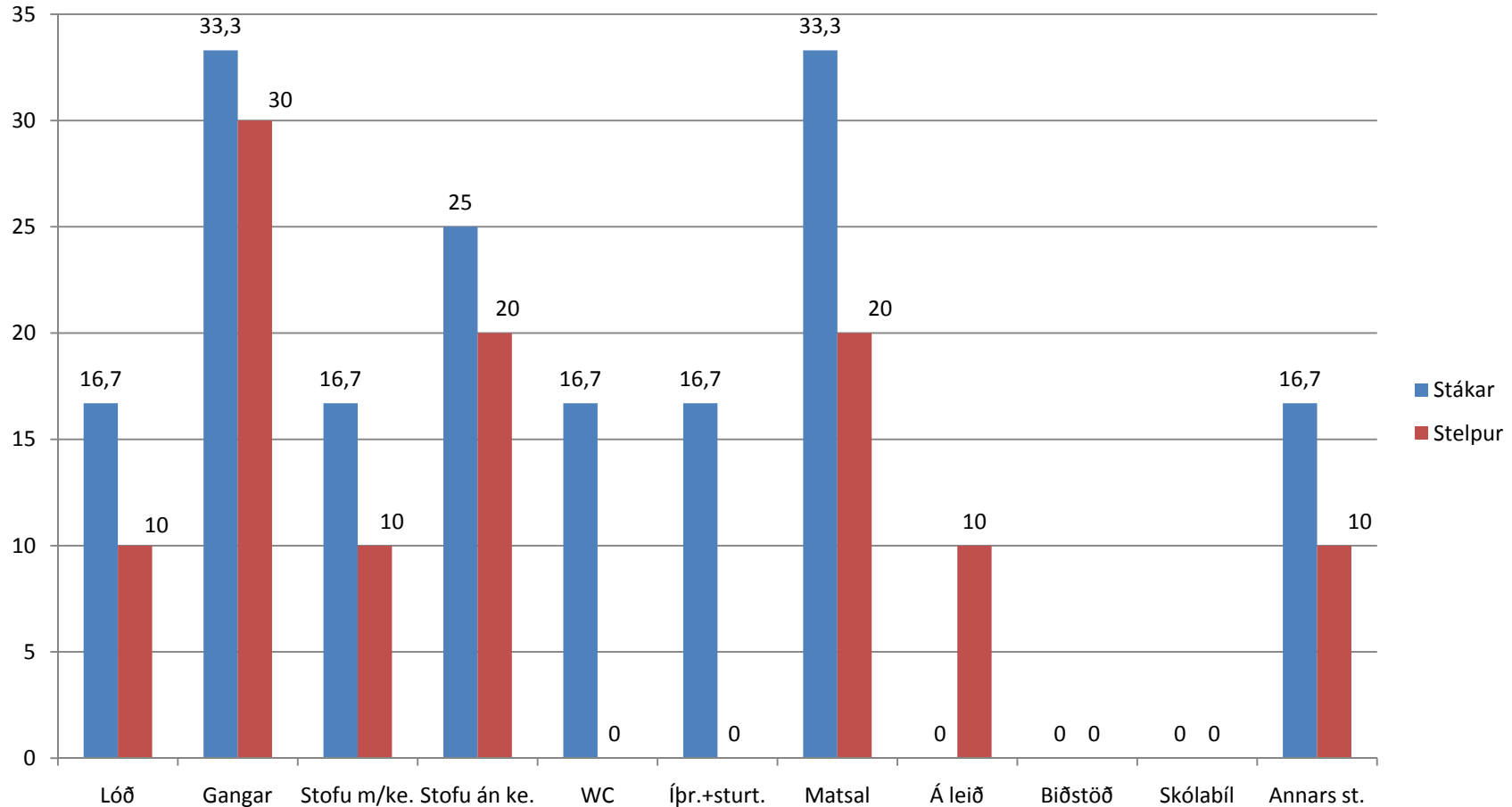


Hve lengi hefur þú verið lagður/lögð í einelti (17)

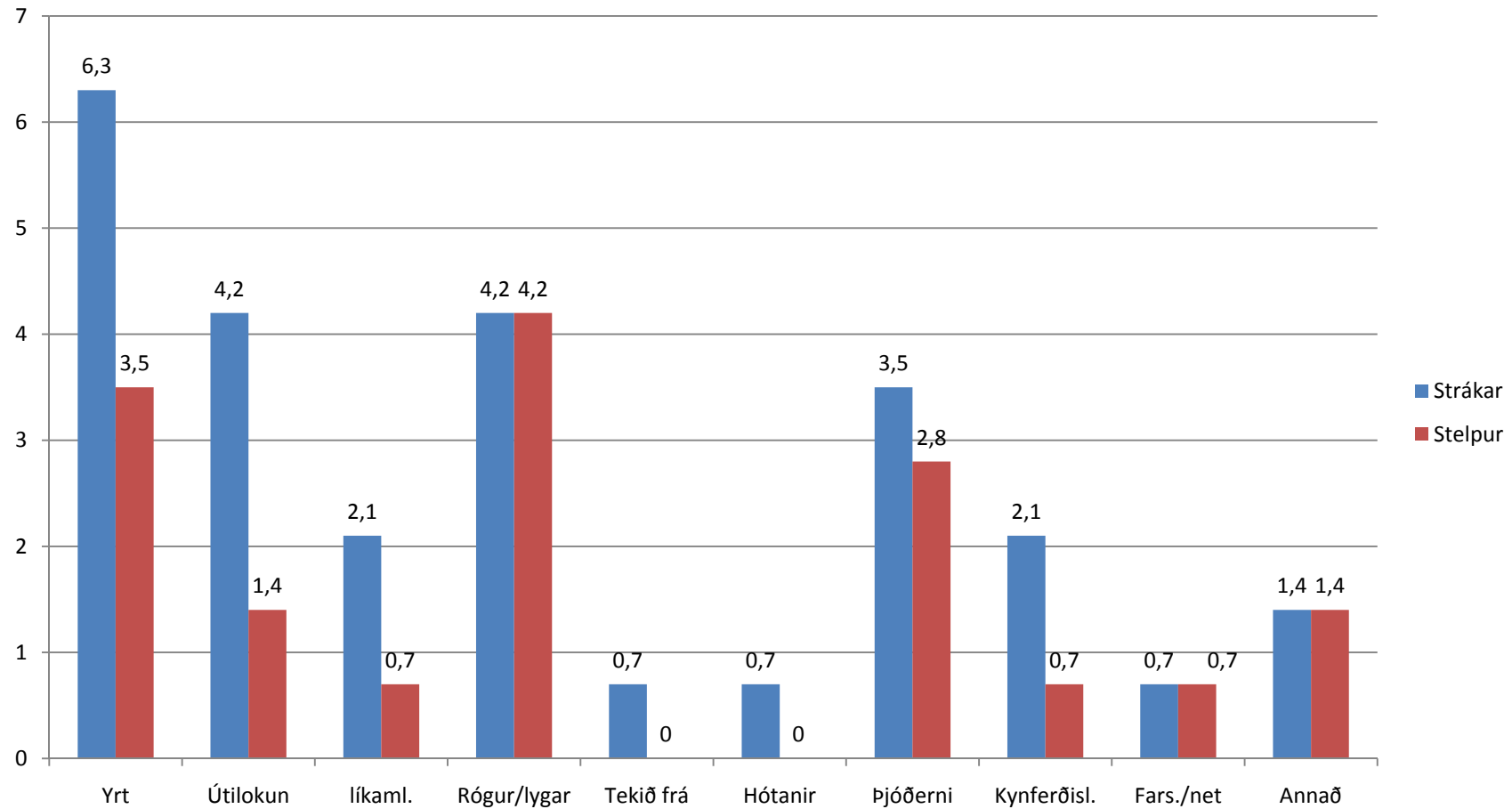


Hvar hefurðu verið lagður í einelti (18)

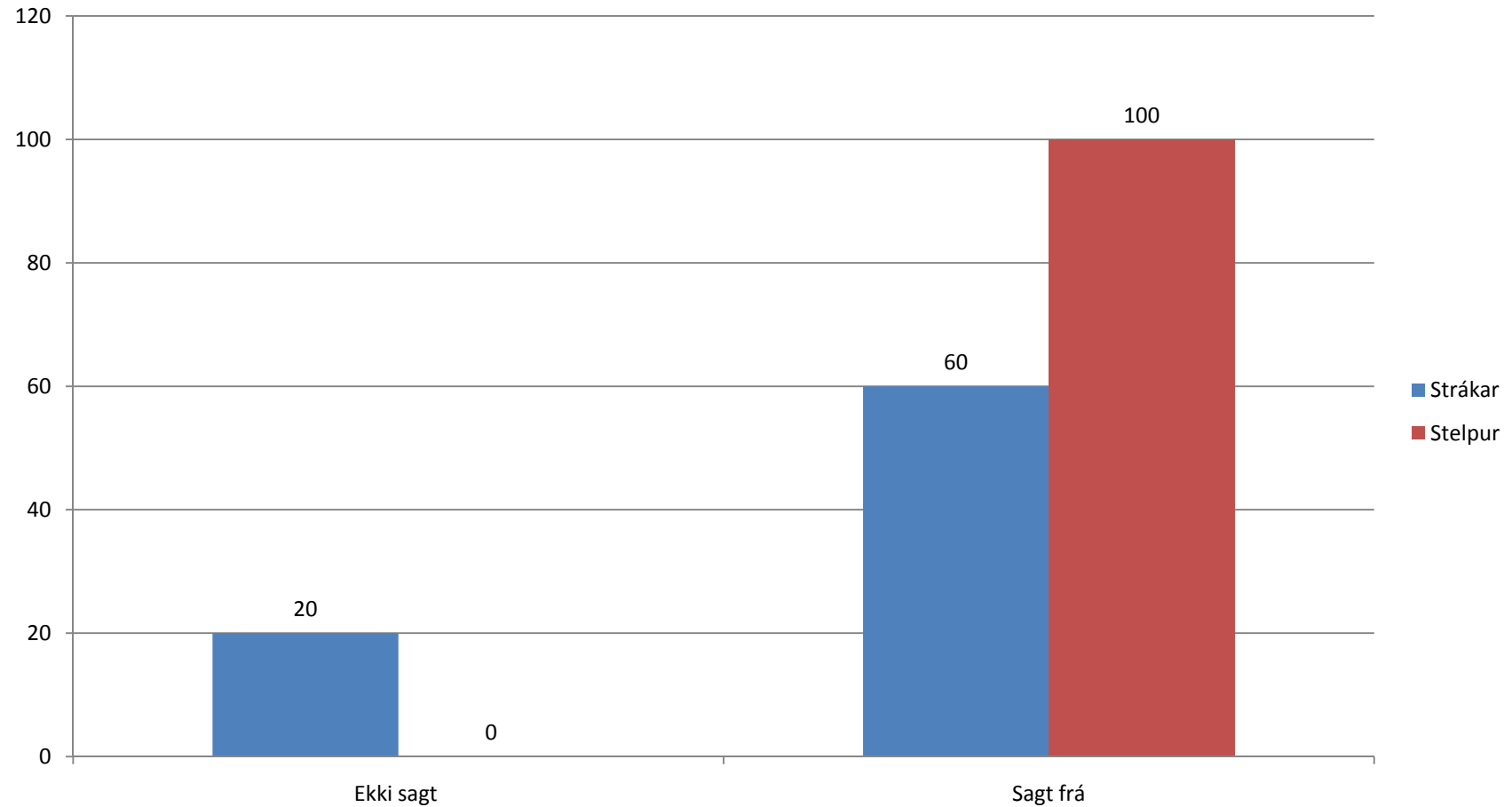
Hlutfall þeirra sem eru lagðar í einelti sjaldan eða oft



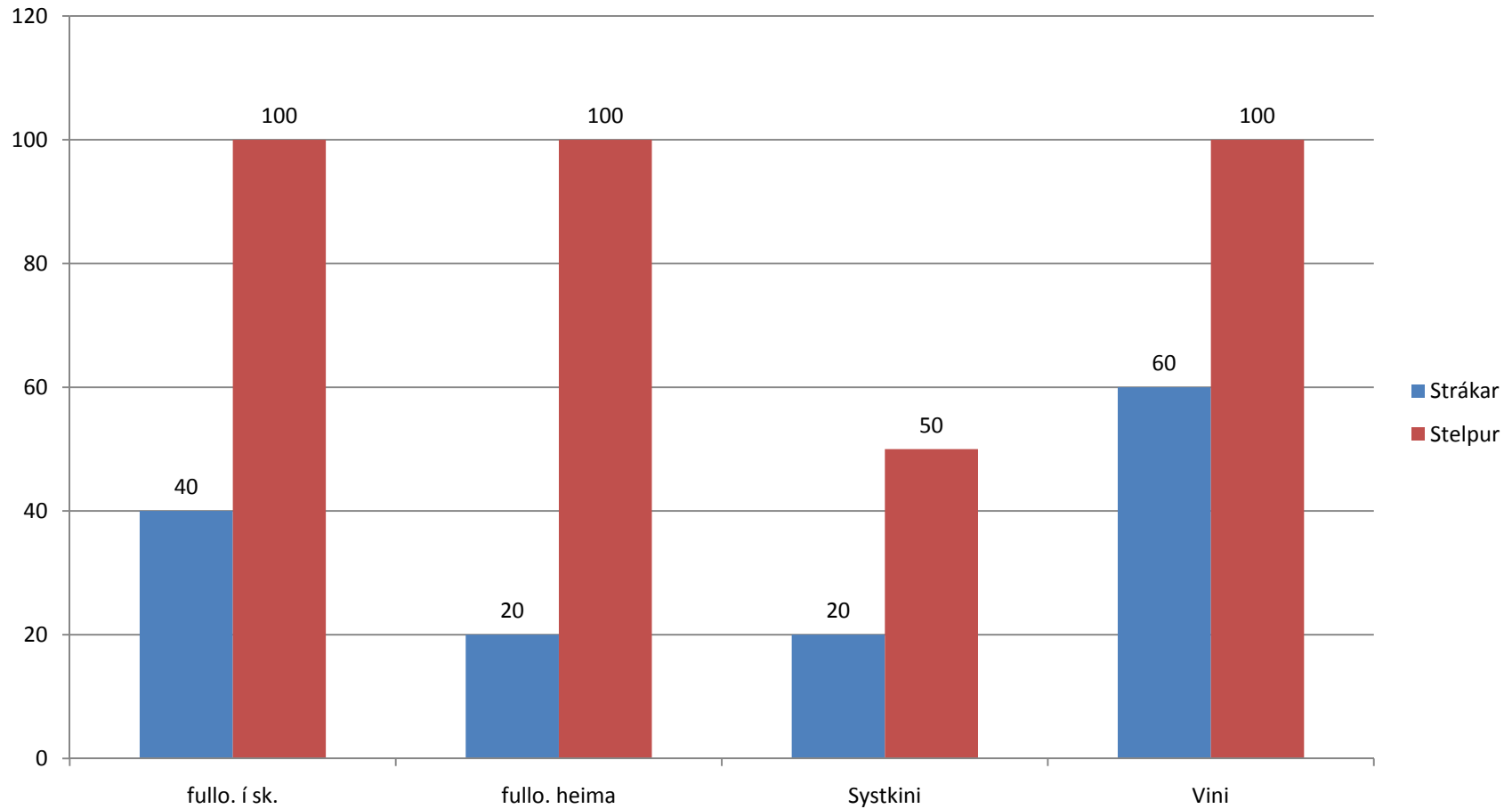
Hvernig einelti hafa nemendur orðið fyrir



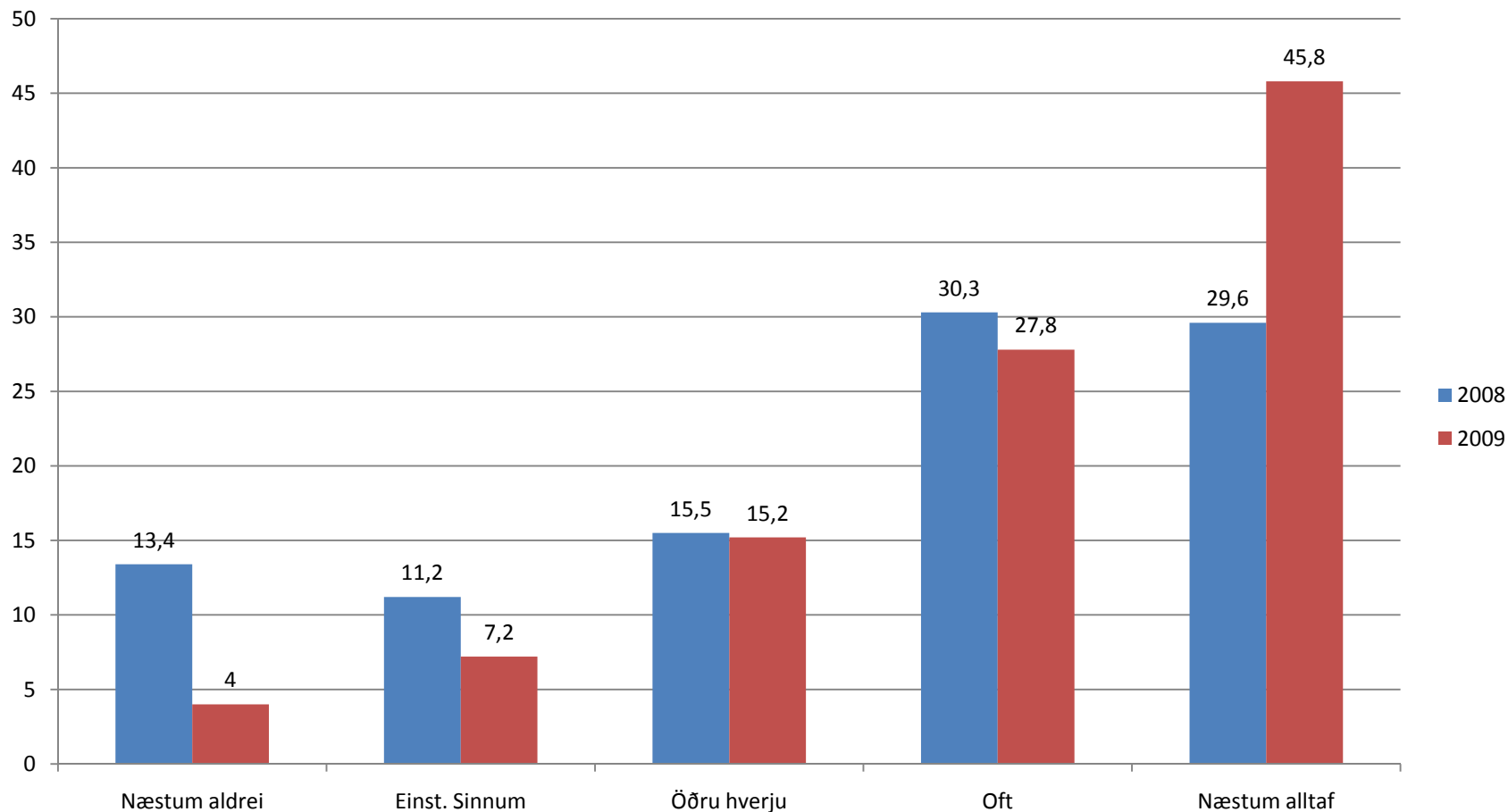
Hefurðu sagt frá eineltinu (19)



Hverjum hefurður sagt frá? (19)

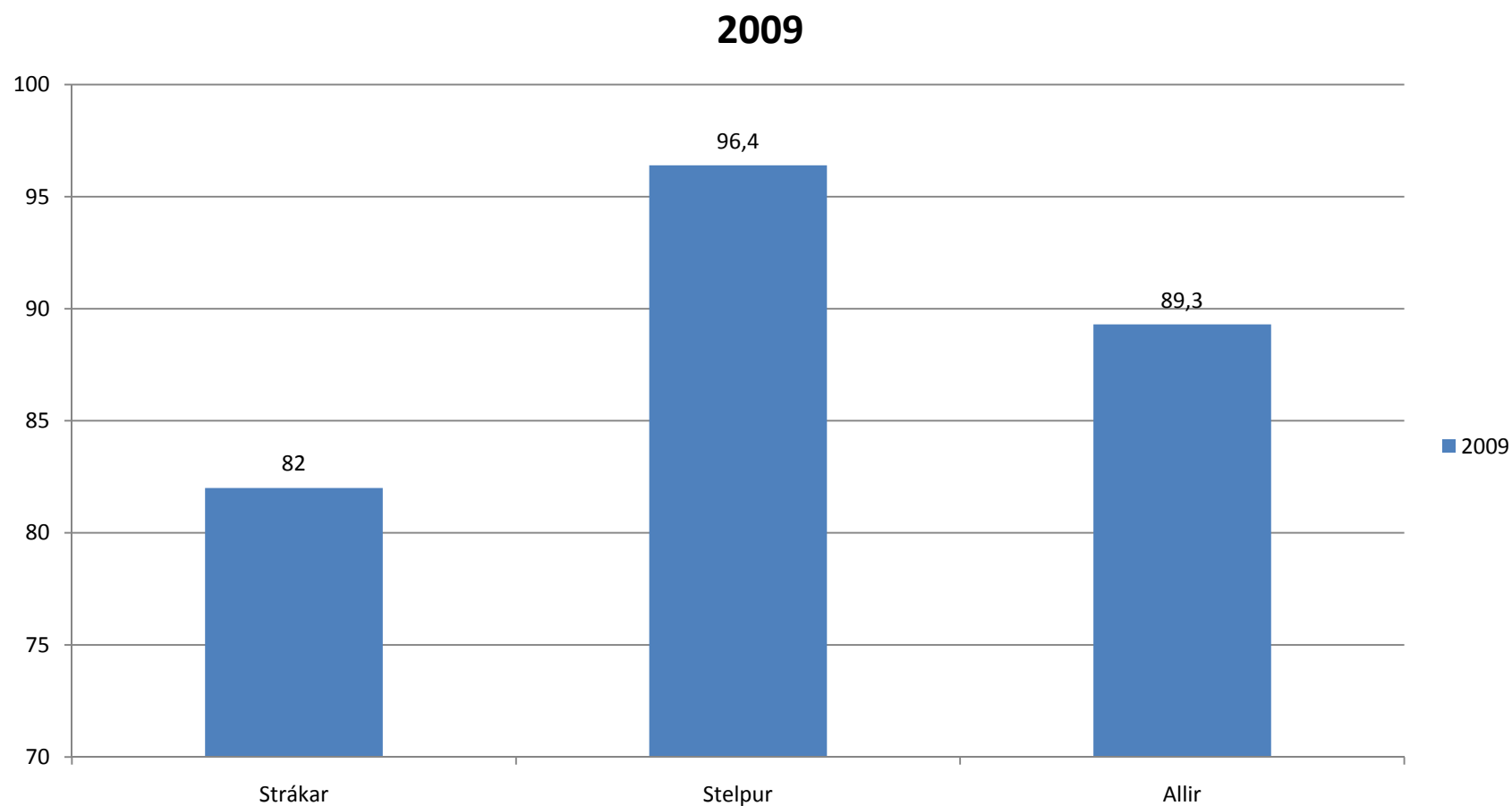


Hve oft reyna fullorðnir í skólanum að gera eitthvað til að stöðva einelti (20)

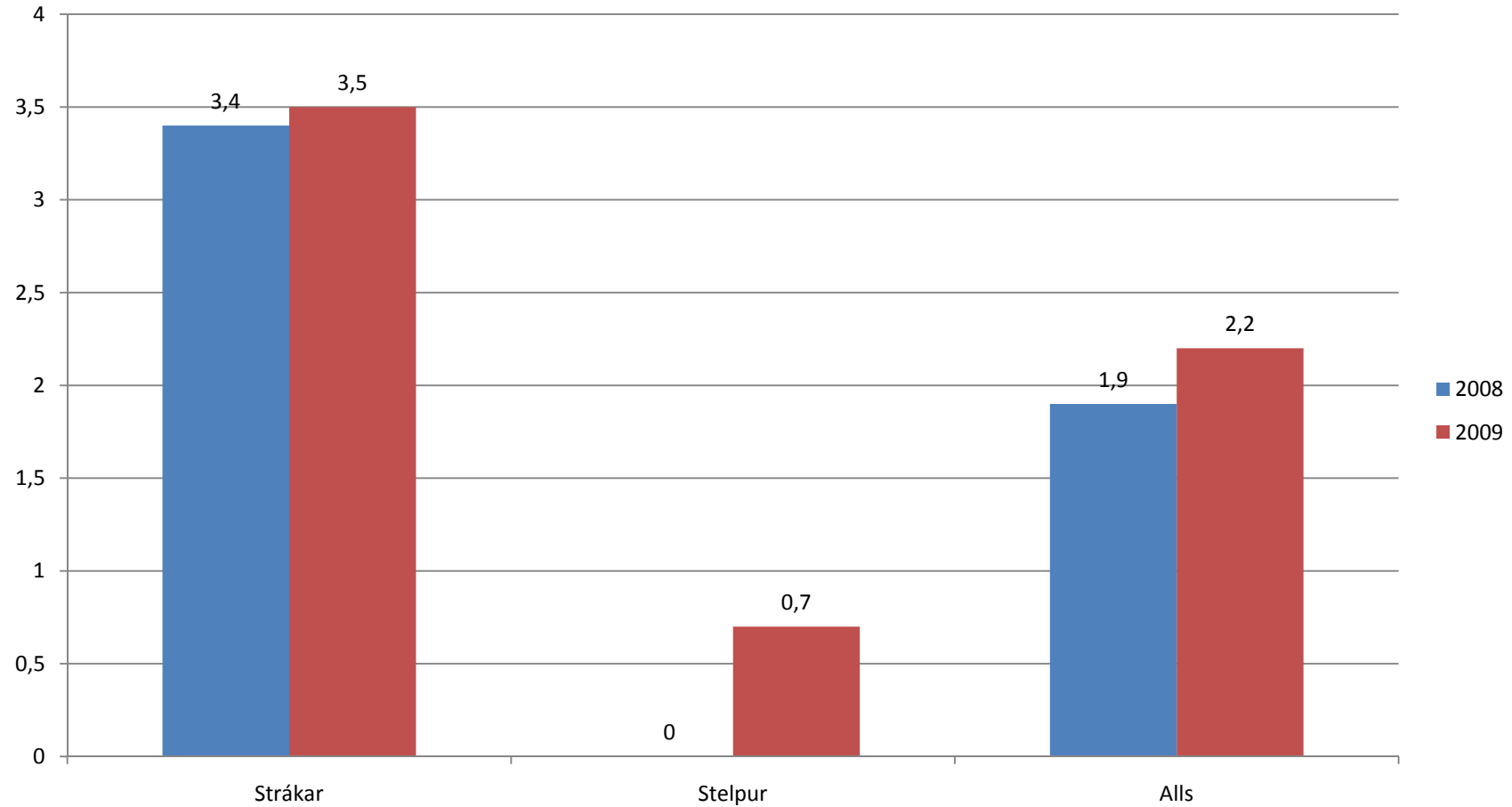


Þegar þú sérð nemanda á þínum aldri verða fyrir einelti í skólanum, hvað hugsarðu eða finnst þér þá (23)

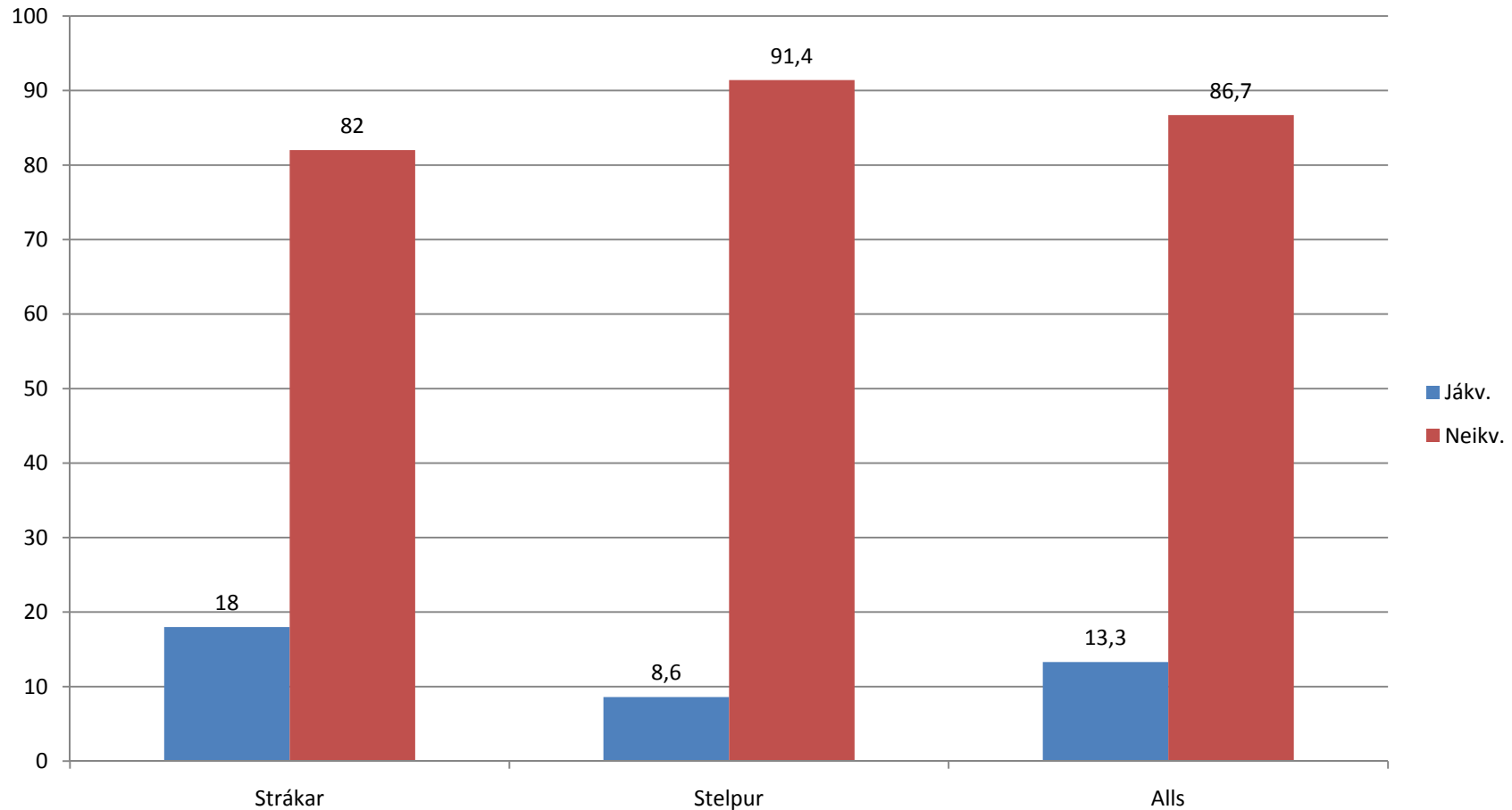
Nemendur sem vorkenna smávegis eða vorkenna og vilja hjálpa



Nemendur sem leggja aðra í einelti (24)

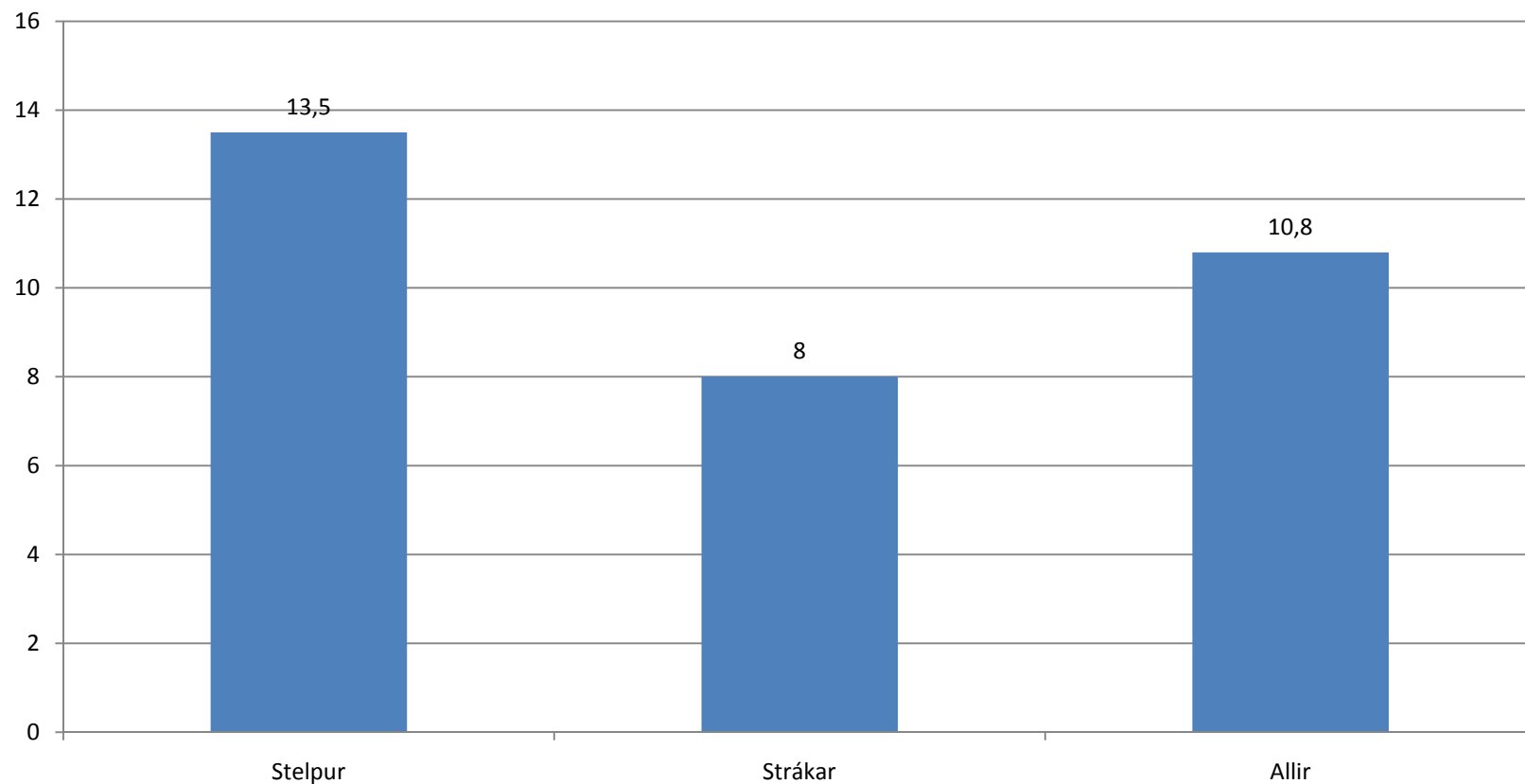


Gætir þú hugsað þér að taka þátt í að leggja nemanda sem þú kannt ekki vel við í einelti (36)



Nemendur sem óttast að verða fyrir einelti í skólanum(38)

Nemendur sem svara “öðru hverju” og oftár



Hve mikið finnst þér almennt að umsjónarkennarinn þinn hafi gert til að koma í veg fyrir einelti (39)

